



**Municipalidad Provincial de Puno**  
**Oficina de Informática**

# ***MUNICIPALIDAD PROVINCIAL DE PUNO***



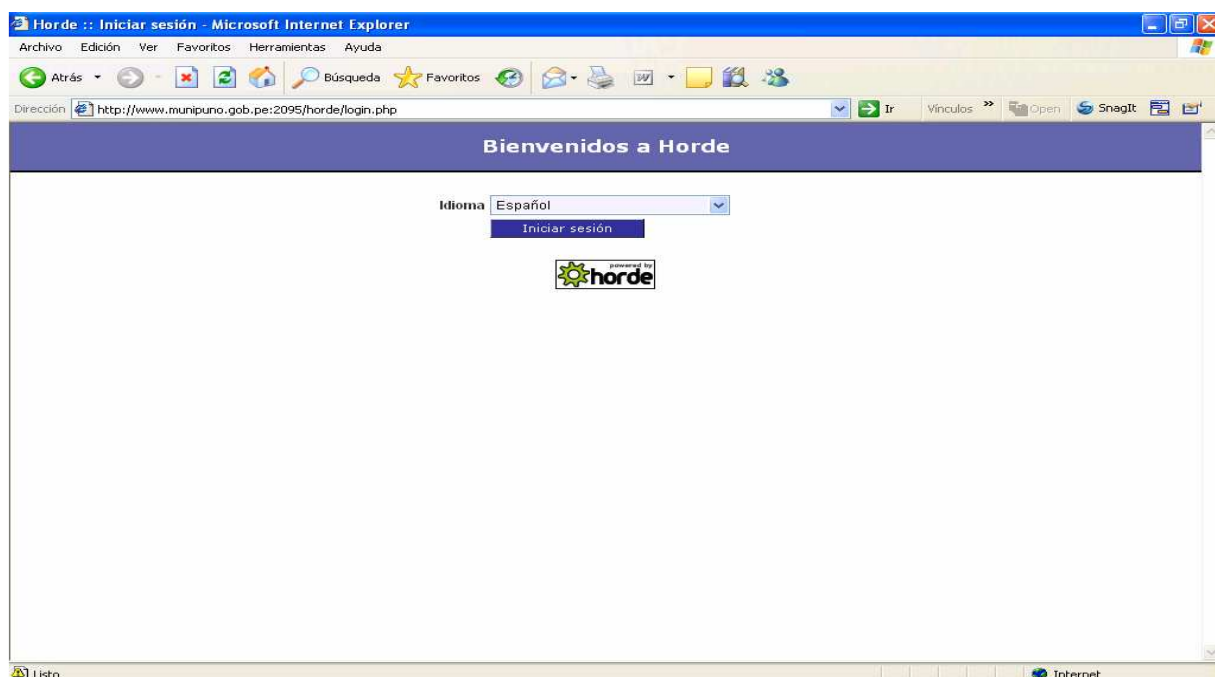
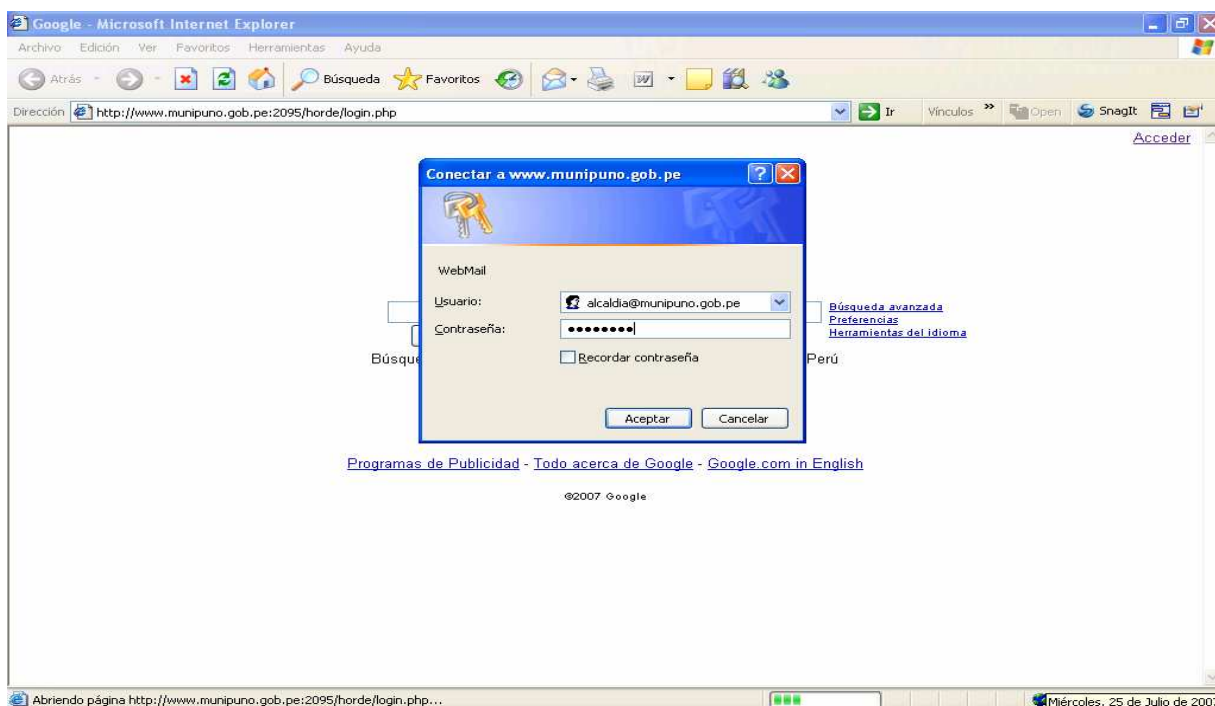
## **MANUAL DE CONFIGURACION DE CORREOS DEL DOMINIO**

**Oficina de Informática**



## USO DE CORREO EN INTERNET

1. Si usted esta en su domicilio, cabina de Internet, comisión de servicios, etc. Puede ingresar a la siguiente dirección para verificar su correo en la siguiente dirección:  
**<http://www.munipuno.gob.pe:2095/horde/login.php>**
2. En la ventana del medio **Conectar a [www.munipuno.gob.pe](http://www.munipuno.gob.pe)** deberá ingresar su cuenta de correo asignado y su respectiva contraseña.





### 3. En esta ventana puede verificar su correo: Entrada de Correos, Redactar nuevos correos , etc

