



Municipalidad Provincial de Puno
Oficina de Informática

MUNICIPALIDAD PROVINCIAL DE PUNO



MANUAL DE CONFIGURACION DE CORREOS DEL DOMINIO

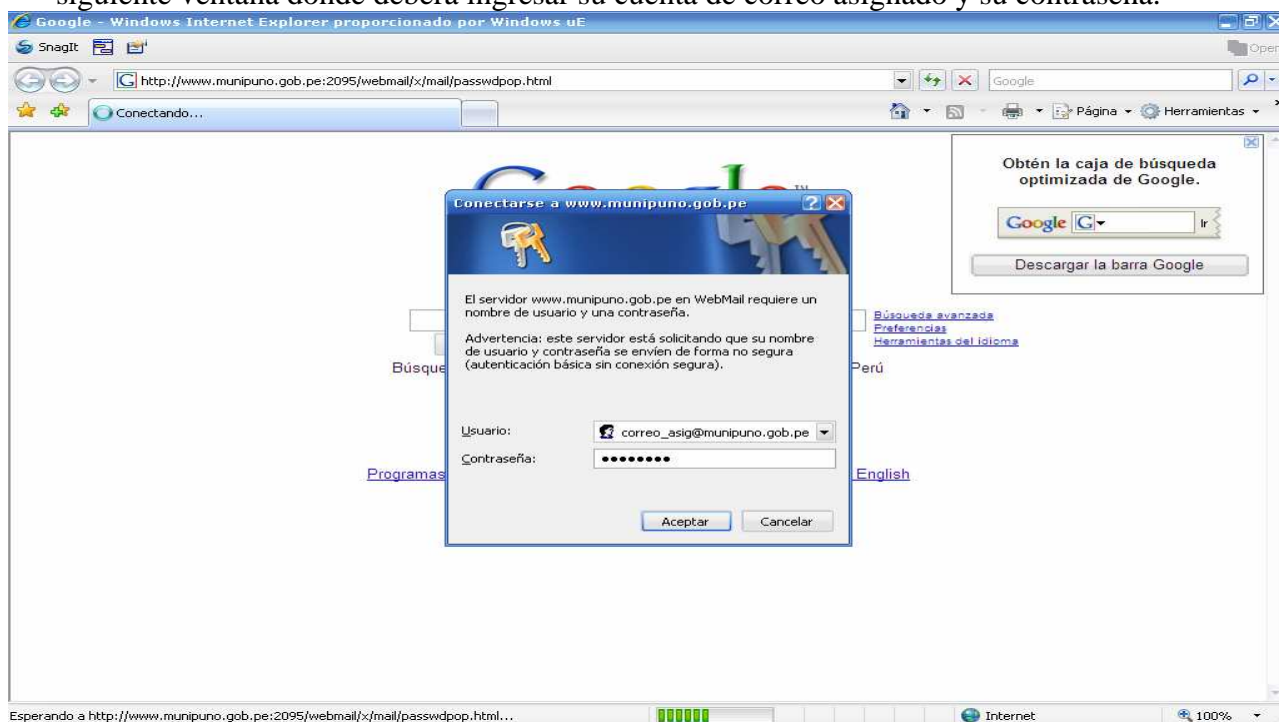
Oficina de Informática



CAMBIO DE CONTRASEÑA PARA CORREO ELECTRONICO

1. Ingresar a la siguiente dirección

<http://www.munipuno.gob.pe:2095/webmail/x/mail/passwdpop.html> se le presentara la siguiente ventana donde deberá ingresar su cuenta de correo asignado y su contraseña.



2. Luego de ingresar la información proporcionada se le presentara una ventana donde deberá ingresar su nueva contraseña (New Password:) y presionar en el boton **Change**; con esto se habrá logrado cambiar su contraseña.

